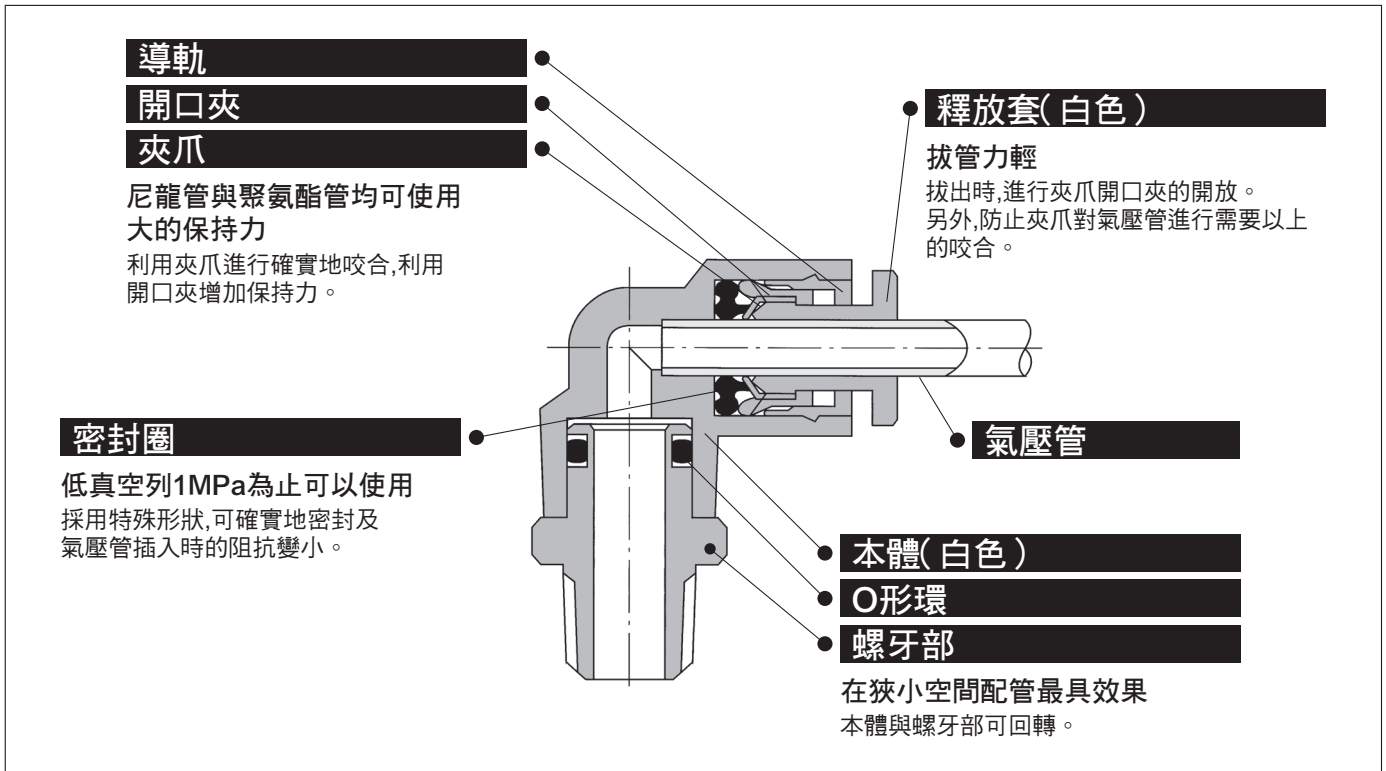


快速接頭 不鏽鋼系列 KG Series

RoHS



耐腐蝕環境可使用的
不鏽鋼規格

金屬材質部採用SUS303

厭惡銅系離子的CRT產線,
水或鹽水噴濺的食品裝置的
水洗淨,厭惡銅系材變色或
生鏽造成發塵的無塵室可以
使用。



適用氣壓管

氣壓管材質	FEP、PFA、尼龍、軟尼龍 ^{註1)} 、聚氨酯
氣壓管外徑	ø4、ø6、ø8、ø10、ø12、ø16

註1) 軟尼龍管時,水無法使用。

規格

使用流體	空氣、水 ^{註2)}	
使用壓力範圍 ^{註3)}	— 100kPa~1MPa	
保証耐壓力	3MPa	
周圍溫度及使用流體溫度	-5~60°C、水的場合0~40°C(不結冰)	
螺牙	安裝部	JIS B 0203(圓錐管螺牙) JIS B 0205(公制普通螺牙)
	螺帽部	JIS B 0205(公制細目螺牙)
螺牙部的密封劑	附密封劑 ^{註4)} 或無密封劑	

註2) 突波壓抑制在最高使用壓力以下來使用。

註3) 漏不為零,在測漏等真空保持的條件下,請避免使用。

註4) 附密封劑時,型號末尾請加S。

主要零件材質

本體	SUS303、PBT
螺牙部	SUS303(螺牙部)
夾爪	SUS304
導軌	SUS304、SUS303、PBT
開口夾、釋放套	POM
密封圈、O形環	NBR
墊片	SUS304、NBR



訂製品規格
(詳細請參照P.318)



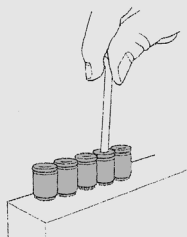
型式

附六角孔直通接頭

KG S P.309



本體內部的內六角孔可利用六角扳手鎖緊,在狹小空間用的直通接頭。

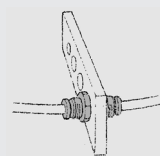


隔板用直通型

KG E P.317



面板安裝等的配管相互的中繼連接使用。

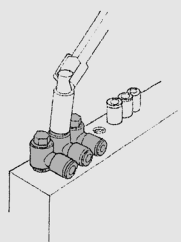


萬向L型直通型

KG V P.311



本體的六角頭部,可利用六角套筒扳手鎖緊,在狹小空間用的L型接頭。

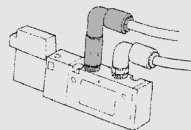


長L型接頭

KG W P.313



基本上與L型接頭共同使用。不同點在於配管的立體化,防止接頭相互干涉時使用。

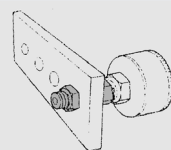


隔板用內螺牙接頭

KG E P.317



面板安裝等的公螺牙與配管的中繼連接使用。



直通接頭

KG H P.309



從母螺牙部的同一方向配管使用,最為普通的機種。

L型直通型

KG L P.310



從母螺牙部的直角方向配管使用,最為普通的機種。

兩口T型直通型

KG T P.313



兩側90度方向從母螺牙部的分歧配管使用。

內螺牙接頭

KG F P.310



壓力錶等從公螺牙部的配管使用。

L型

KG L P.312



直角方向的配管相互連接使用。

T型

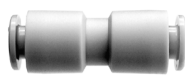
KG T P.313



兩側90度方向的配管相互的分歧連接使用。

直通型

KG H P.310



相同方向的配管相互連接使用。

插入減徑L型

KG L P.312



從快速接頭的配管方向可做90度變更使用。

異徑T型

KG T P.314



兩側90度方向尺寸降低的分歧配管相互連接使用。

異徑直通型

KG H P.310



不同尺寸的配管相互連接使用。

三角形直通型

KG D P.314



從母螺牙部的直角2方向分歧配管使用。

輔助分歧接頭

KG Y P.314



從母螺牙部的同一方向及90度方向的分歧配管使用。

分歧L型接頭

KG LU P.311



從母螺牙部的直角方向分歧配管使用。

三角形

KG D P.315



直角3方向的配管相互的分歧連接使用。

異徑雙分歧接頭

KG UD P.316



同一方向降底尺寸,配管相互的4分歧連接使用。

分歧L型接頭

KG LU P.312



直角向的配管相互的分歧連接使用。

異徑雙分歧接頭

KG UD P.315



從母螺牙的同一方向4分歧配管使用。

Y字型

KG U P.316



同一方向的配管相互分歧連接使用。